

# 地域密着型 デイサービス そう・けん・び ハナ

## ～第7回 運営推進会議 資料～

開催日:2023年6月22日(木)16:30-17:00

場所:デイサービスそう・けん・び ハナ

### ▶出席者

- ・デイサービスそう・けん・び ハナ ご利用者様 1名
- ・デイサービスそう・けん・び ハナ ご利用者様のご家族様 1名
- ・宮崎市大淀地区地域包括支援センター 1名
- ・民生委員 1名
- ・デイサービスそう・けん・び ハナ 1名

### ▶配布物

- ・運営推進会議 資料
- ・デイサービスそう・けん・び パンフレット
- ・デイサービスそう・けん・び チラシ

### ▶スケジュール

- ・参加者ご紹介
- ・活動報告

作成者:デイサービスそう・けん・び ハナ(管理者:岩崎晃士)

2023/06/22



# 地域密着型 デイサービス そう・けん・び ハナ

## ～第7回 運営推進会議 資料～

地域密着型「デイサービスそう・けん・び ハナ」における事業活動を、ご報告いたします。

### ●株式会社 中馬エンタプライズ-会社理念

会社の夢が、仲間一人ひとりの夢と繋がっており、仲間みんなが成長し、幸せを感じながらお仕事ができる職場環境の基、お客様の言葉にされない願望やニーズをも先取りしてお応えする最高のパーソナル・サービスと施設を提供することで、皆様の人生にとって価値のある存在であり続けることを目指します。

### ●そう・けん・び の3つのブランド事業

①整骨院 × ②リハビリ特化型デイサービス × ③フィットネスクラブ

心身のケアやコンディショニング、フレイル予防やロコモ予防、健康増進を目的とする方々を3つの事業で、切れ目なくお手伝いします。

～中高生アスリートから要介護認定者まで切れ目なくお手伝い～

### ●デイサービスそう・けん・び の土台

リハビリや運動をするだけの空間(施設)ではありません。

▶「家でもない、病院でもない、自宅以外の自分らしく過ごせる居場所(空間)」

▶「利用者様のペースで、リハビリ・運動・社会参加(交流)ができる

生きがいきづくりスペース」

▶「笑顔・やさしさ・思いやり」を大切にします。

### ●リハビリ や フレイル予防 を通じて自立した日常生活を目指します！

ケガや病気が原因で、上肢や下肢などの身体機能の低下により日常生活に何らかの支障をきたしている方が主に利用されています。洗濯やお掃除、お買い物、趣味などをできるだけ自立して行える様にリハビリや運動、ケアを通じてサポートしています。フレイル予防(虚弱・心身機能の低下を予防する事)にも役立っています。

●宮崎市民長寿支援プランを支えます(高齢者福祉計画・介護保険事業計画)

<基本理念>

- ▶すべての高齢者が住み慣れた地域の中で、安心して暮らせるまちの構築

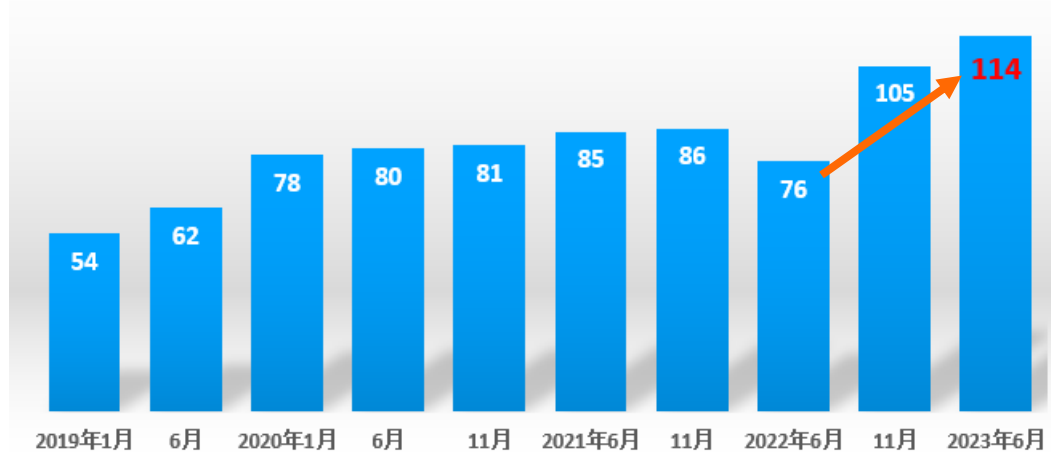
<政策目標>

- ▶地域包括ケアシステムの推進による「切れ目のない在宅支援の充実」と「地域に根ざす自立支援の実現」を目指して

●登録者数利用率

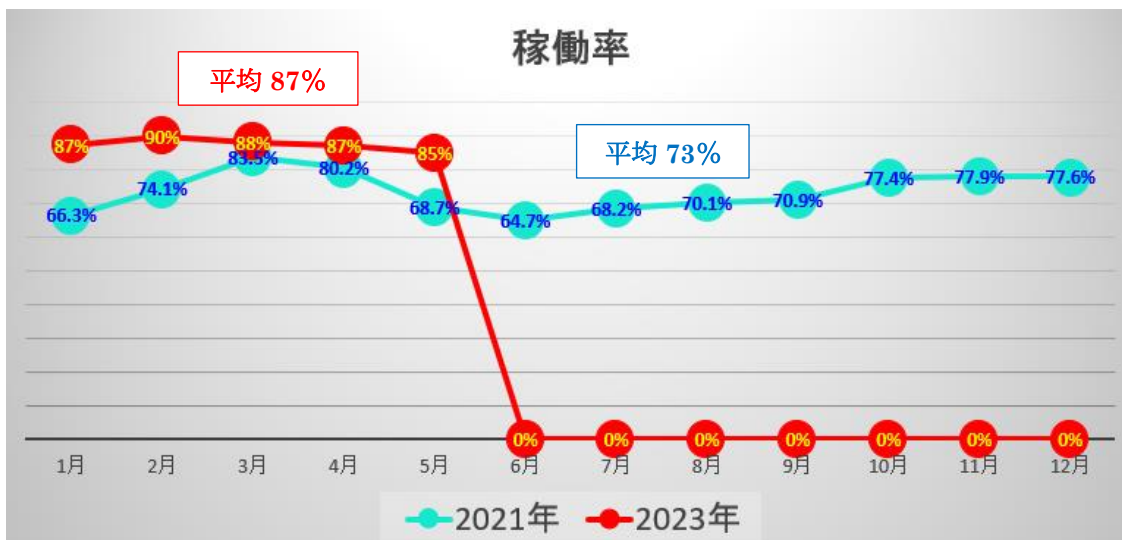
2022年の新型コロナ第7波以降(夏以降)に増加傾向

ハナ-登録者数推移



●稼働率

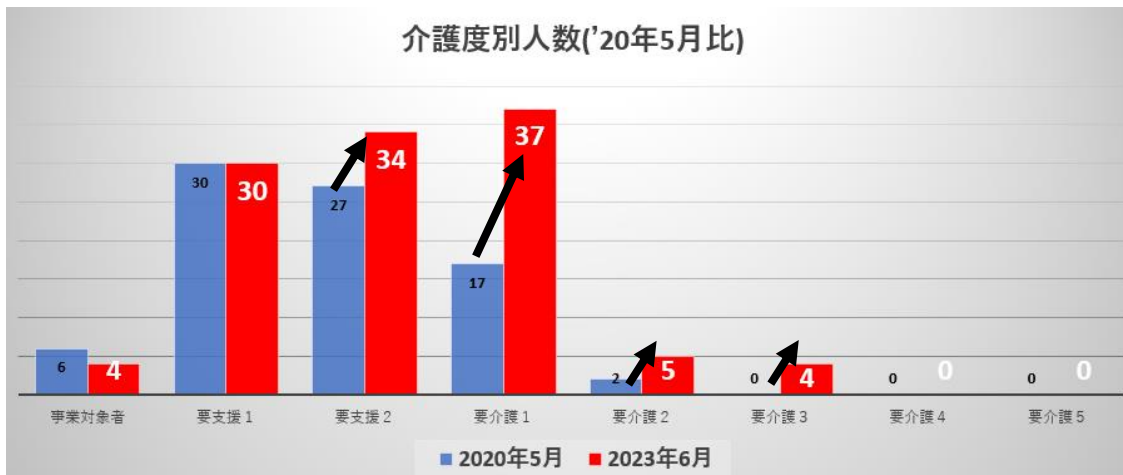
稼働率(月に1回でも利用された方)は上昇。新型コロナウイルスの影響が大きかった2年前(2021年)から比較すると平均で約15%up ↗ ➡ 2023年1月～5月の稼働率 85～90%



●介護度別構成(人数)

これまでは要支援1がピークでしたが、現在は要介護1がピーク。

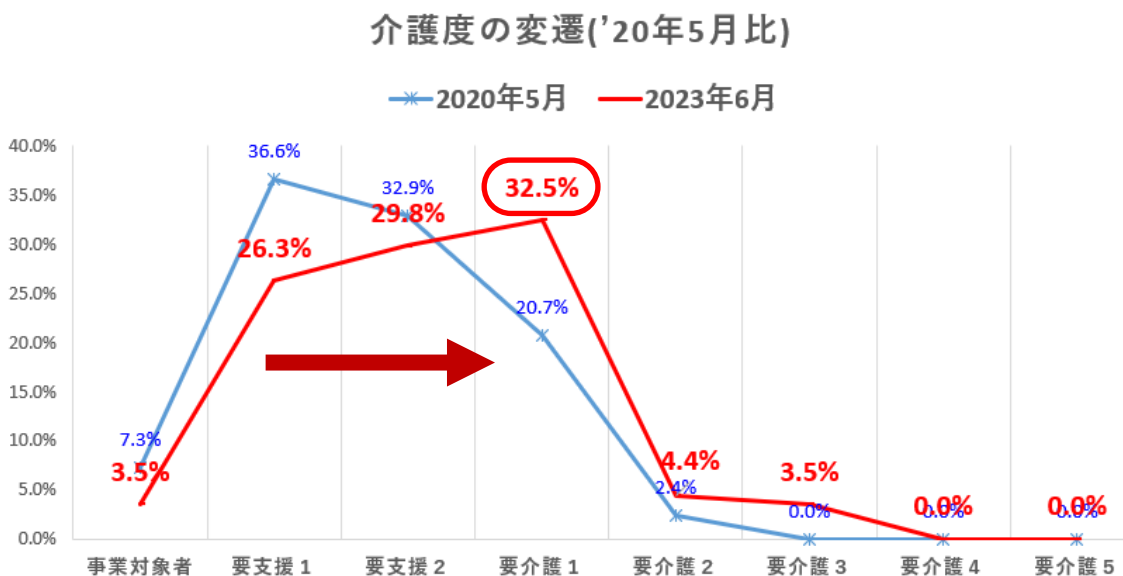
下肢筋力の低下や歩行力の低下、麻痺症状の方などが、体力・筋力の維持向上、歩行の改善や安定、リハビリ、フレイル予防、生活習慣病予防改善のためにご利用をされています。



要介護へのシフトが進んでいる。

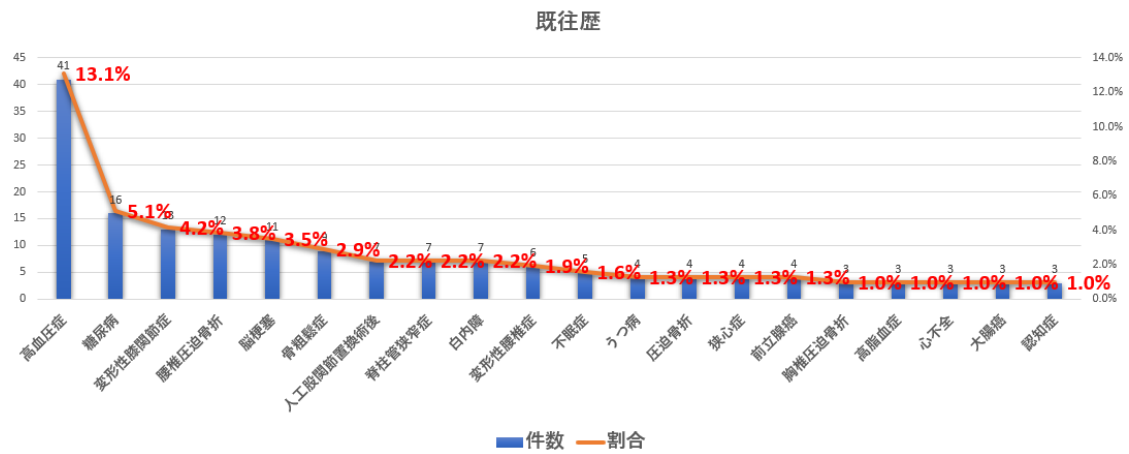
<内訳>

- ▶新規のご利用者の介護度上昇
- ▶介護保険更新や区分変更申請による介護度の上昇



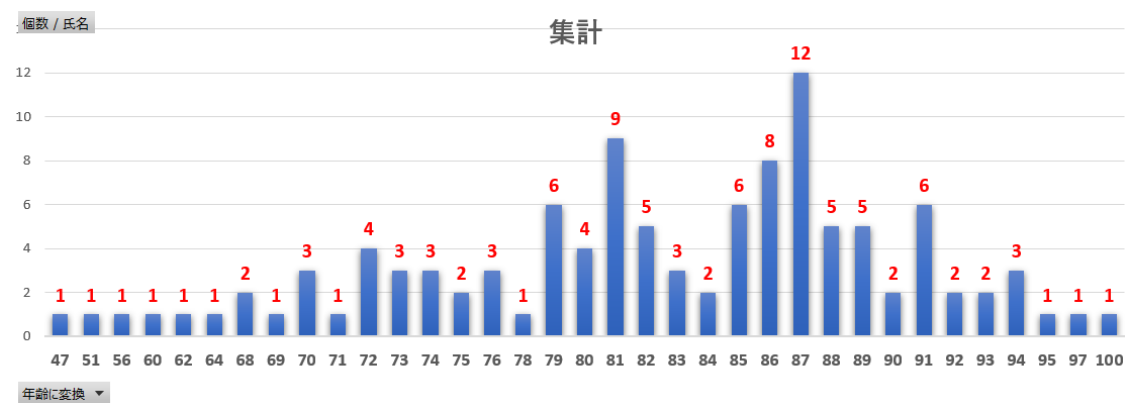
●既往歴

・生活習慣病による疾患 ・整形外科的疾患 ・脳血管系疾患、認知症 など



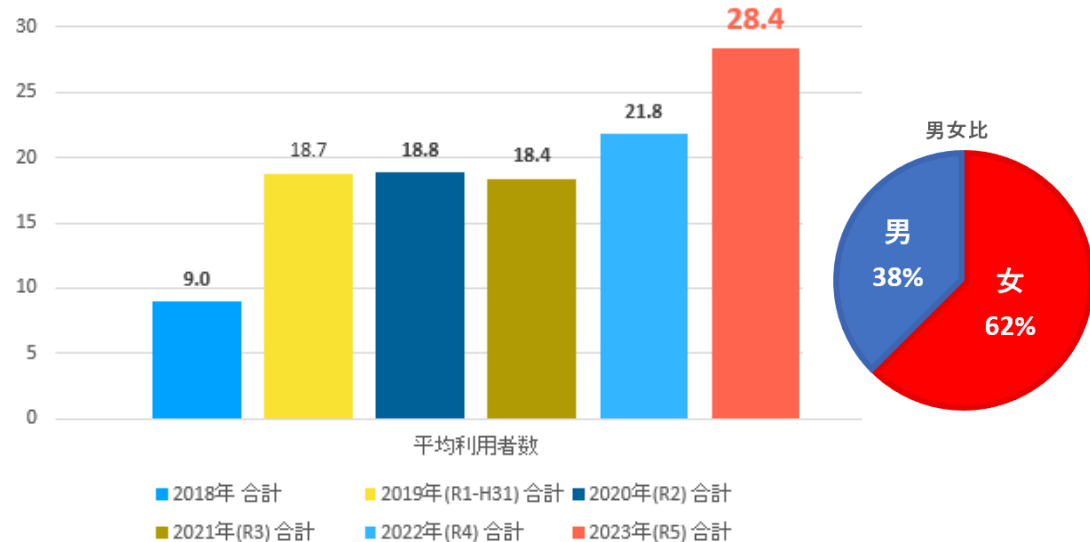
●年齢構成(人数)

平均年齢 ▶ 82才



●1日平均ご利用者数 ▶ 年々増加傾向

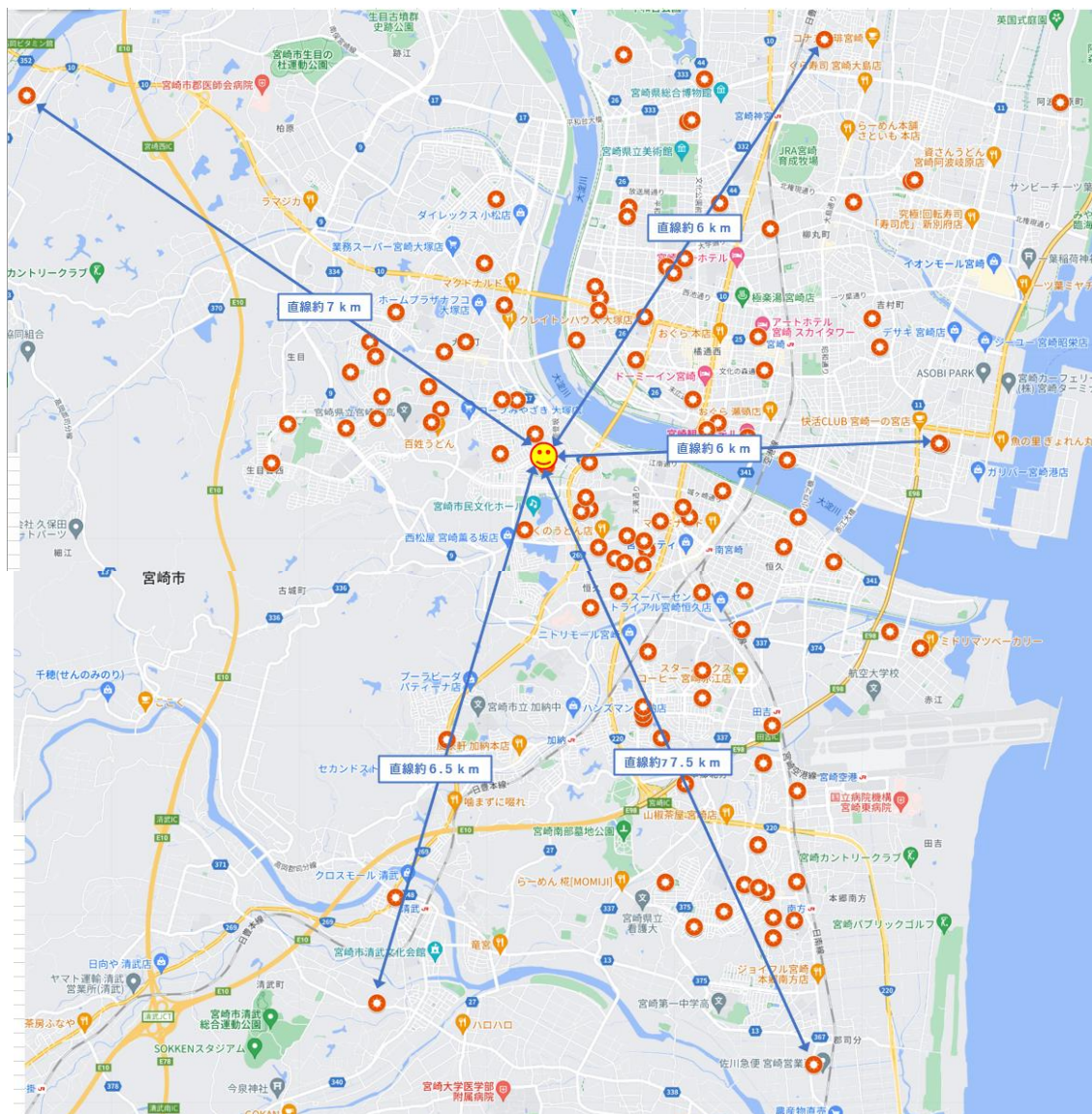
1日平均利用者数 ('18年~'23年6月現在)



## ●ご利用者様の商圈分布 [2023年6月現在分布]

大淀、大塚・大塚台、生目台、赤江、本郷などの大淀川南エリアを主たる商圈に、最近では、大淀川北エリアの宮崎駅、宮崎神宮周辺、東大宮、吉村町、浮之城、高岡町、清武まで分布しています。今後もニーズに応じて積極的にサポートエリアを拡大します。

(距離: 直線距離)



## ●課題、お声

- 介護度と身体的実感(体感)のギャップに対する疑問
- 人材確保や研修
- 介護認定の遅れ

➡持続可能なリハビリ・フレイル予防・介護予防のためのサービスを提供していく。

## ●ご利用の様子



●トピック

フランチャイズ展開も行い、地域に貢献していきます。



●朝の奉仕活動

毎月1回、早朝の時間帯に施設周辺のゴミ拾いや清掃を実施しています。

花山手、福島町周辺を行います。

